

Charttypen

Händler können eine Vielzahl von Charts benutzen. Kerzencharts werden heutzutage als die zweckmäßigste, einfachste und am leichtesten zu nutzende Chartform angesehen. Die Struktur der Candlestick-Charts liefert alle Informationen, die Händler benötigen, nicht nur in einer einzelnen Sitzung, sondern auch über jeden beliebigen Analysezeitraum hinweg.

In der Vergangenheit sind viele andere Typen von Charts benutzt worden. Der **Linienchart** besteht aus Datenpunkten, die von einer Sitzung zur nächsten mit einer kontinuierlichen Linie verbunden werden. Die Linie stellt gewöhnlich den Schlusskurs jeder Sitzung dar (obwohl Liniencharts auch mehrere Linien enthalten können, um sowohl den Eröffnungs- als auch den Schlusskurs anzugeben).

Das größte Problem beim Linienchart ist, dass er keine wichtigen Daten wie Kurslücken, Veränderungen des Momentums oder Unterschiede in der Kursspanne von Sitzung zu Sitzung liefert. Er ist sehr einfach, aber er ermög-

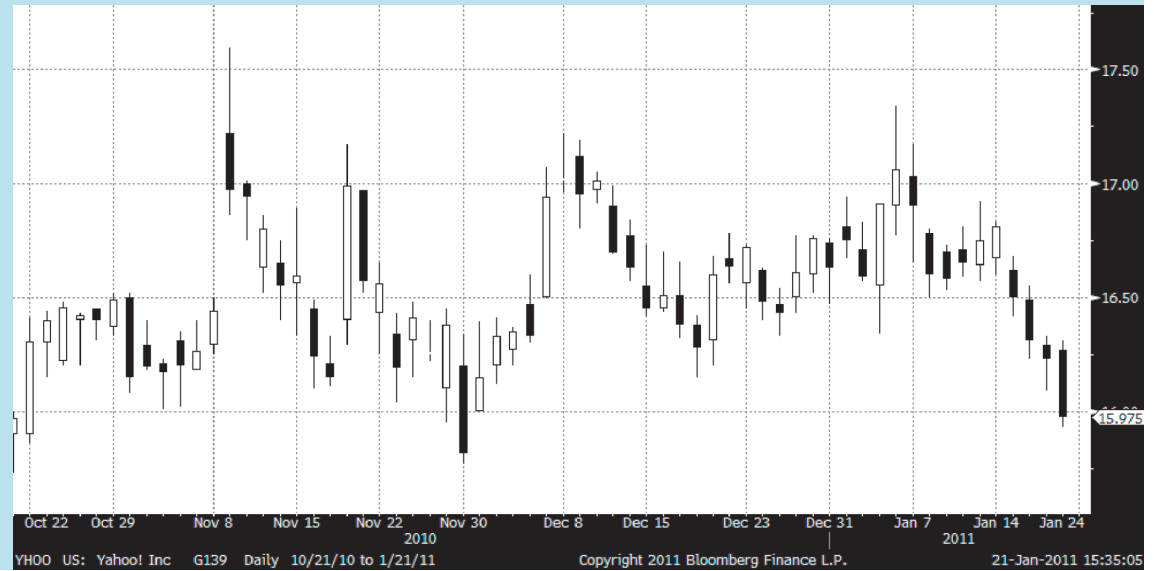
licht Analysten keine großartigen Erkenntnisse über die Natur des Handels zu bestimmten Aspekten. Im Vergleich dazu liefert der Kerzenchart sehr nützliche Erkenntnisse.

Ein Vergleich zwischen Candlestick- und Liniencharts demonstriert die unterschiedlichen Informationen, die mit ihnen gewonnen werden können. Die folgende Abbildung zeigt den Kerzenchart von Yahoo! (YHOO) über einen Drei-Monats-Zeitraum. Beachten Sie die Unterschiede in der Länge, der Farbe und besonders der Größe der Schatten bei den Kerzen. Beispielsweise geht der gut sichtbare obere Schatten Anfang November dem Abwärtstrend voraus und zeigt visuell, dass die Käufer nicht in der Lage waren, ein Aufwärts-Momentum zu erzeugen. Auf die lange Kerze vom 30. November folgt ein White-Soldier-Muster (»weiße Soldaten«), das zu einem Aufwärtstrend führt. Diese kurzfristigen Indikatoren gehören zu den nützlichsten Candlestick-Signalen.

KERNPUNKT:

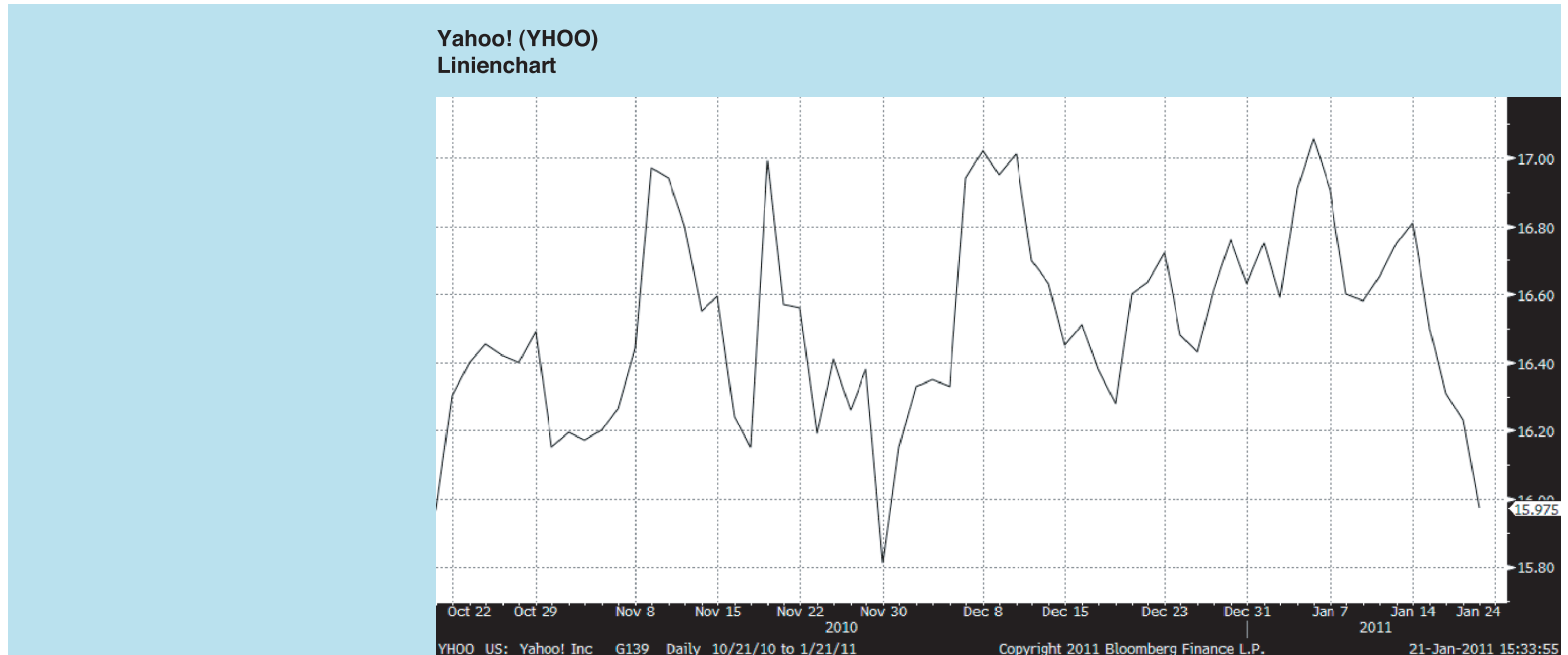
Candlestick-Charts sind die nützlichsten, zweckmäßigsten und visuellsten aller Chart-Systeme. Herkömmlichere Charts wie der Linien- und der OHLC-Chart sind weniger geeignet und wesentlich beschränkter.

Yahoo! (YHOO)



Im Vergleich dazu liefert der Linienchart desselben Zeitraums nur sehr wenige Informationen im Hinblick auf Trendumkehrungen. Die Kursbewegung ist dieselbe wie die beim Kerzenchart, aber diese Linie gibt nur sehr

wenige Informationen, um vorhersehen zu können, wohin sich der Kurs wahrscheinlich bewegen wird, und der Linienchart liefert auch keinerlei Angaben über die tägliche Kursspanne oder die Momentum-Signale.



KERNPUNKT:

Liniencharts sind weniger effektiv als Kerzencharts, um Kauf- oder Verkaufssignale zu erkennen, besonders bei Trendumkehrungen, die im Kerzenchart sehr gut sichtbar sind.

Beispiel für eine Charterstellung:

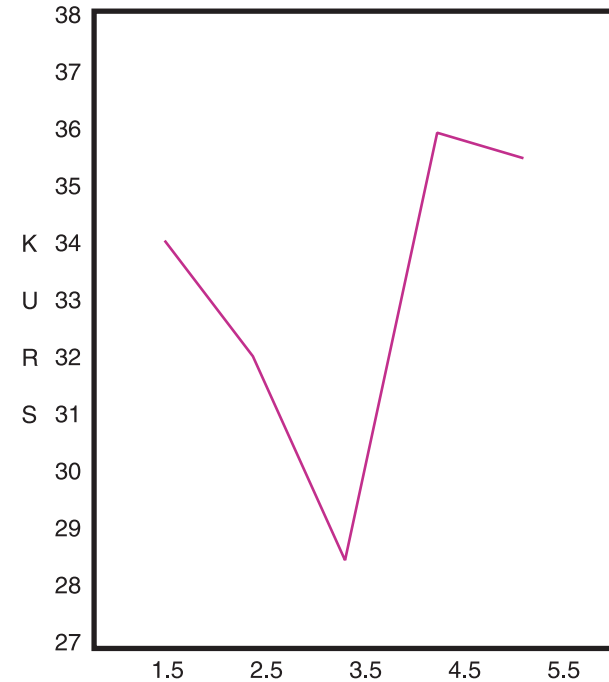
Die Werte vom 1. bis 5. Mai ergaben folgende Schlusskurse:

1.5.	\$ 34,00
2.5.	32,15
3.5.	28,50
4.5.	36,00
5.5.	35,50

Um einen Linienchart auf Grundlage der fünf Schlusskurse zu erstellen, müssen Sie nur eine Reihe von Punkten verbinden, die die Schlusskurse darstellen.

Der fertige Linienchart sieht folgendermaßen aus:

Der Schlusskurs-Linienchart

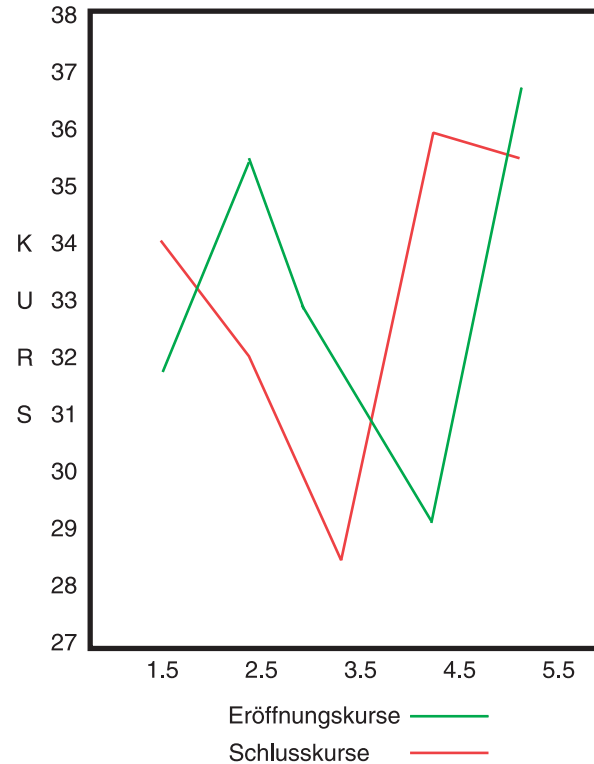


Erweitertes Beispiel:

Der Linienchart kann auf zwei Linien erweitert werden, um sowohl die Eröffnung- als auch die Schlusskurse darzustellen. Ein Chart mit einer zweiten Linie kann auf Grundlage der folgenden Werte erstellt werden:

	Eröffnungskurs	Schlusskurs
1.5.	\$ 31,75	\$ 34,00
2.5.	35,50	32,15
3.5.	33,00	28,50
4.5.	29,25	36,00
5.5.	36,75	35,50

Die Version des Liniencharts mit zwei Linien zeigt sowohl die Eröffnung- als auch die Schlusskurse. Der fertige Linienchart mit zwei Linien schaut folgendermaßen aus:

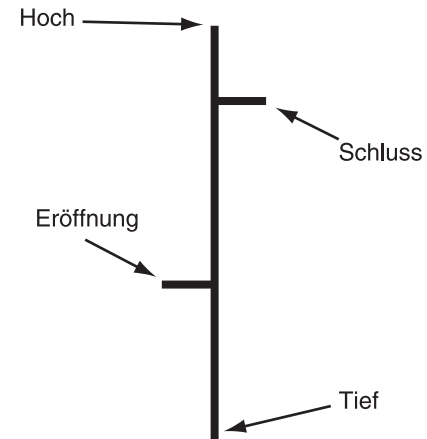
Der Eröffnungs- und Schlusskurs-Linienchart

Ein weiterer, geläufiger Charttyp ist der OHLC-Chart (open, high, low, close, also Eröffnungskurs, Tageshoch, Tagestief, Schlusskurs). Dabei handelt es sich um ein vereinfachtes Erfassungssystem mit vier verschiedenen Daten pro Sitzung. Die Sitzung beginnt mit einer vertikalen Linie, die sich vom Tageshoch am oberen Ende zum Tagestief am unteren Ende erstreckt. Der Eröffnungskurs wird von einem kleineren horizontalen Fortsatz auf der linken Seite der Linie dargestellt, und der Schlusskurs wird durch einen entsprechenden Fortsatz auf der rechten Seite markiert.

Der OHLC-Chart stellt gegenüber dem einfacheren Liniendiagramm eine Verbesserung dar, obwohl er nicht so visuell und schnell zu erfassen ist wie der Kerzenchart. Er liefert genau dieselben Daten (Eröffnungskurs, Tageshoch, Tagestief, Schlusskurs), ist aber schwieriger zu verfolgen. Kurslücken sind zwar erkennbar, aber insgesamt ist der OHLC-Chart im Vergleich zum Candlestick-Chart unübersichtlicher. Man kann dieselben Umkehr- und Trendfortsetzungs-Indikatoren finden und erkennen, die auch ein Kerzenchart liefert, aber es ist ein größerer Aufwand erforderlich, um diese ausfindig zu machen.

KERNPUNKT:

Der OHLC-Chart enthält dieselben Informationen wie der Candlestick-Chart. Indikatoren sind im OHLC-Chart aber nicht annähernd so leicht zu erkennen wie im Kerzenchart.

Der OHLC-Chart

Der Candlestick-Chart für Google (GOOG) zeigt deutlich die Trendrichtung und die Stärke des Momentums, vor allem bei den Wendepunkten. Die folgende Abbildung ent-

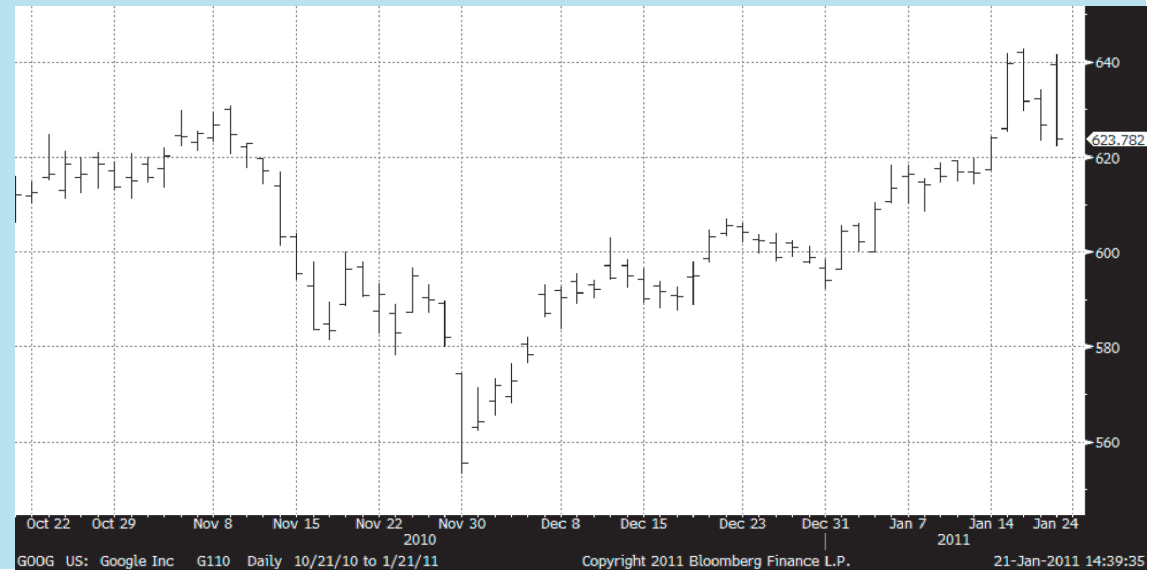
hält verschiedene deutliche Kerzen-Indikatoren (zum Beispiel Black Crows, die Mitte November auftreten, und ein von Lücken gefolger Doji in der dritten Dezemberwoche).



Ein OHLC-Chart für denselben Zeitraum liefert dieselben Informationen, ist aber schwerer zu lesen. So sind viele Lücken, die zwischen Sitzungen mit überlappenden Kursspannen (versteckte Lücken) auftauchen, nur sehr schwer

zu erkennen und noch schwerer zu interpretieren. Obwohl man im OHLC-Chart dieselben Werte findet, ist der Candlestick-Chart ein wesentlich einfacheres Analyse-Instrument.

Google (GOOG)
OHLC-Chart



Ein OHLC-Chart kann auf der Grundlage der folgenden Werte erstellt werden:

	Eröffnungskurs	Schlusskurs	Tageshoch	Tagestief
1.5.	\$ 31,75	\$ 34,00	\$ 36,00	\$ 30,00
2.5.	35,50	32,15	36,50	29,00
3.5.	33,00	28,50	33,50	28,00
4.5.	29,25	36,00	37,75	27,50
5.5.	36,75	35,50	37,50	29,00

Der OHLC-Chart enthält dieselben Informationen wie der Kerzenchart, die Werte sind aber visuell weniger gut zu erfassen. Den fertigen OHLC-Chart, der diese Werte widerspiegelt, finden Sie nebenstehend.

Charts können in vielen Formaten erstellt und abgespeichert werden, einschließlich Balkencharts, Point & Figure-Charts und anderen kreativen Varianten. Die alternativen Chart-Systeme gehen auf die Zeiten vor dem Internet zurück, als Charts noch per Hand erstellt oder von Chartdiensten gekauft werden mussten. In diesem Umfeld war eine vereinfachte Charterstellung sinnvoll. Heute können Charts in jeder gewünschten Form leicht und automatisch erzeugt werden. Der Kerzenchart ist visuell der aufschlussreichste und am leichtesten zu nutzende Charttyp von allen.

Der OHLC-Chart

