

Abschnitt 4.4.1, Auswahl 3

Chlorideinfluss auf Korrosion, Bilder 4.4.1 A und B

Der Einfluss von Chlorid auf die Korrosion wird im Folgenden anhand der Korrosion von Kanaldeckeln durch den Einfluss von Streusalz gezeigt.



Bild 4.4.1 A: Kanaldeckel ohne und mit Streusalzeinfluss

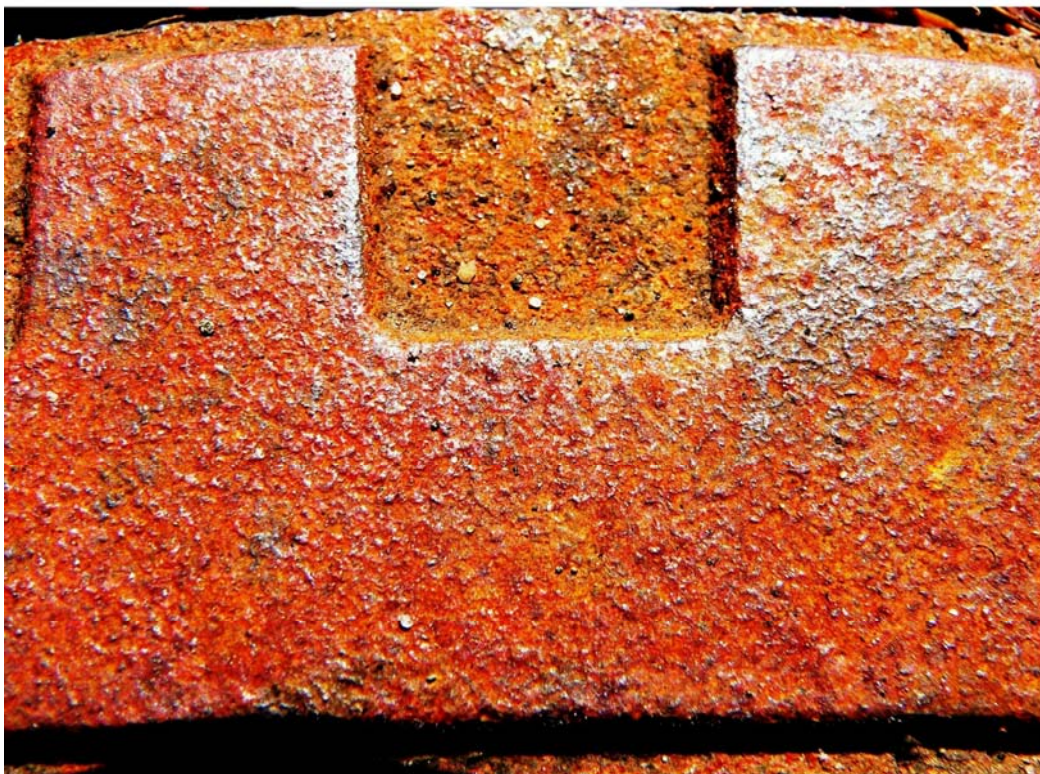


Bild 4.4.1 B: wie A, Nahaufnahme

Beide Kanaldeckel wurden von derselben Firma hergestellt und im Jahre 1979 ungefähr gleichzeitig verbaut. Die Aufnahmen entstanden am 10. Mai 2009.

Die Verwendung von Streusalz im Winter ist für Privatleute in Hannover nicht gestattet. Mit diesem Verbot soll vor allem der Baumbestand innerhalb der Stadt geschützt werden. Der Winter 2008/2009 war jedoch so hart und lange andauernd, dass die Stadt das Streusalz-Verbot vorübergehend gelockert hat. Von den Nachbarn des Autors hat einer Streusalz verwendet, ein anderer hat darauf verzichtet.

Wie die Bilder zeigen, ergaben sich korrosionschemische Konsequenzen, die nicht näher kommentiert zu werden brauchen.