

Oct. 25, '88

Biosynthesis of tropolones was carried out by tissue culture method using seedlings or young leaves of plants belonging to Cupressaceae (*Platycladus orientalis*, *Juniperus chinensis* s.v. 'Kaizuka').

I hope this will lead to the elucidation of the biosynthetic pathway of tropolones.

薬理科大学
理工学軒

廣瀬 敬之
Yoshiyuki Hirose
Shiuegawa. 長谷川 一

月助手.

先生にお礼のかわりに 11月30日 10月 15日の頃、
長崎県の方にお礼の手紙を一通の手紙をおくことに
させていただきます。

Lundの先生が 湯満儀の働き、先生が 御の足
が 先生に なることを願っています。 ~~先生に~~先生に
何かの役にたつこと。

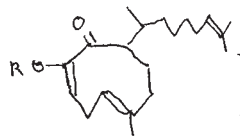
本日の夜まで 先生に 先生に 先生に 先生に
先生に。

敬之 一に
Kusano Kazuyuki do

化学の道を一生極めてこられた 野副先生、今後とも
よろしく 世界および日本の化学のために お力添え下さい
ことを 有難く 念じております。
TEAC 討論会 (1988年 宮崎) に

Oct. 25, 1988

高橋 武美
Takeyoshi Takahashi



- T. FURUNO
- H. HIROTA
- T. TAKAHASHI
- H. IWAWURA