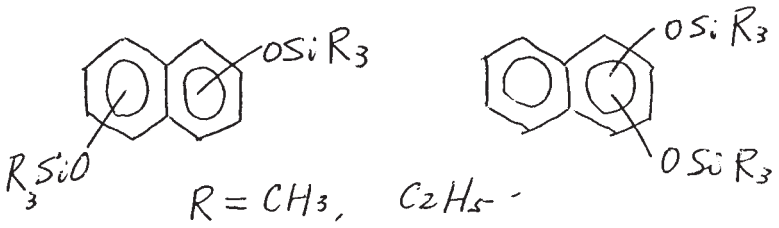


(482)

古稀の恩師にまみへて  
元氣さに又と驚かされ!



$\frac{14}{20} \times$  all isomers と遊子人:

1972年9月26日

劉 盛 烈  
張 歐 梅

劉先生  
山上先生  
劉先生

宇城前ハリスヨリニ  
田中様ニ送ル  
即書日ニお祈り

昭和47年9月27日

丸田芳彦

~~XXXXXXXXXXXXXXXXXXXX~~

山上先生