

トクす。



Edge participation of
cyclopropane ring
to Tropane ion.
→ strong intramolecular
CT absorption.

1979. 6. 23

中澤知男

野副光玉

所元が「70年代」に「研究」。

小生 生物有機化学、特に「糖」の構造と活性の関係を研究している。

特に「糖」の「70年代」の研究は「日本」が「先」で行った。

池田徳治

第12回 非ベンゼン系芳香族化学討論会

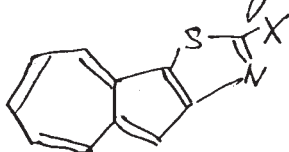
第12回 構造有機化学討論会

昭和54年9月28日～30日

於 信州大学 教養部

世話人 山根 亀二

Kameji Yamane



X = NH₂, CH₃