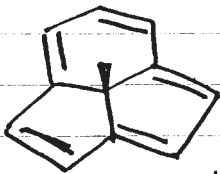


(754)

Warm greetings, again, from Charles Rees
and colleagues at Imperial College:



|| 10π stable
aromatic compound ||

a bicyclic [10]annulene - half
way between Vogel's bicyclic
annulenes and Boebelheide tetra
cyclic [14]annulene.

1981年1月20日

本日 口紙に「お」の字の印刷ミス
に御礼の字と御米(お米)の字の印刷
ミスとご報告。今後 直に御米(お米)の字
印刷ミスに御米(お米)の字の印刷ミス
と御米(お米)の字の印刷ミス
と御米(お米)の字の印刷ミス

在英大使

山路 慎一

(Huygens)

山路 慎一

(在英大使館・訂字時)

Kasai

高井 高芳

(在英大使館・訂字時)