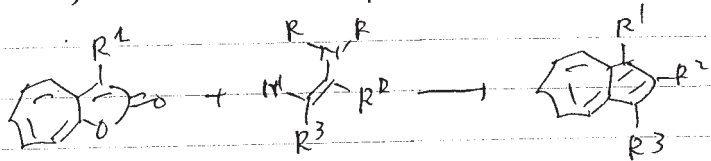
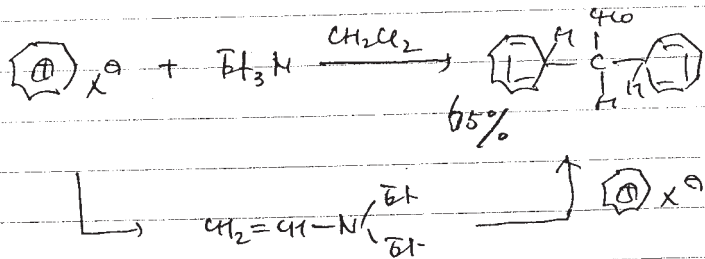


野副先生

Enamine を用いた Azulene 合成法は、 $\frac{74}{2}$ の α 位に
効力基の付加法は、 α 位に付く。



反応系中での Enamine を生成材の反応は、 α
位の付加は、 α 位に付く。



June 7, 1983

אוריאל
בכר
בית לרומא
ירושלים יעריה

東京大. 理工
野副正文

M. Yasunari

URIEL BACHRACH